

東京都自動車整備振興会 二輪自動車支部



東京モーターサイクルショー

点検教室アンケート結果

2026年03月

《2026.3.27-29》 東京都自動車整備振興会 二輪自動車支部 「点検教室アンケート」

アンケートにご協力 ありがとうございます

nob02march@gmail.com

[アカウントを切り替える](#)

共有なし



メインで乗っているオートバイは何ですか？

1年未満

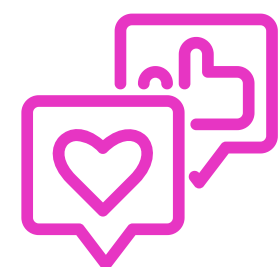
1年～2年未満

2年～3年未満



東京モーターサイクルショー 2026.3.27～29

東京都自動車整備振興会二輪自動車支部では
「点検教室アンケート」を実施いたしました



アンケート総数

809名

オートバイ保有数

796件

点検実施割合

90.6%

回答者数

有効回答数

初日 3/27



2日目 3/28



3日目 3/29



3日間 合計

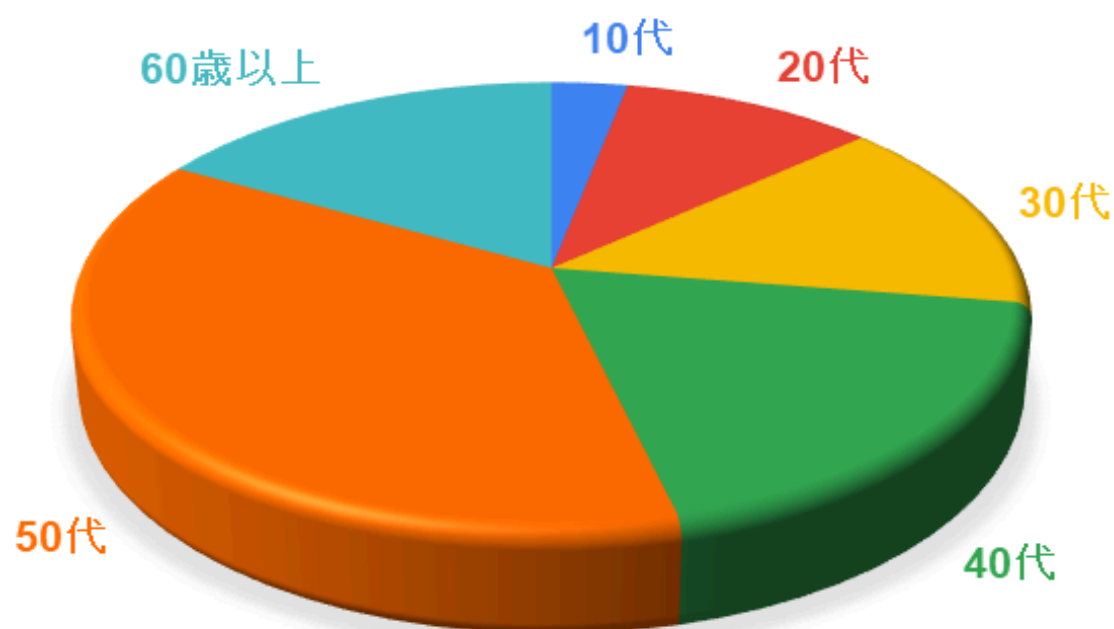


アンケート結果 🔍

ご年齢		
10代	30	4%
20代	77	10%
30代	122	15%
40代	151	19%
50代	286	36%
60歳以上	133	17%
	799	100%



回答者のご年齢



Q1. メインで乗っているオートバイは何年目ですか？

1年未満	205	25.3%
1年～2年未満	79	9.8%
2年～3年未満	89	11.0%
4年～5年未満	69	8.5%
5年以上	354	43.8%
無回答	13	1.6%
	809	100.0%

I アンケート結果 🔍

Q2. メインで乗っているオートバイは何ccですか？

~50cc	0	0.0%
51~125cc	196	24.2%
126~250cc	200	24.7%
251cc以上	398	49.2%
持っていない又は以前持っていた	0	0.0%
無回答	15	1.9%
	809	100.0%

Q3. 排気量にかかわらず全てのオートバイで12ヵ月定期点検が必要です。12ヶ月点検に出していますか？

出している	381	47.1%
自分で点検している	221	27.3%
時々出している（しない時もある）	119	14.7%
点検は行っていない	75	9.3%
無回答	13	1.6%
	809	100.0%

アンケート結果 🔍

Q4. 12ヶ月点検で思うことは？		
費用が高い	357	44.1%
費用が安い	18	2.2%
価格は妥当である	134	16.6%
面倒くさいから出していない	52	6.4%
費用にかかわらず安全・安心のために点検に出している	108	13.3%
特になし	129	15.9%
無回答	11	1.4%
	809	100.0%

関東運輸局長認証
普通小型自動車分解整備事業

普通自動車(大型) 小型四輪自動車
普通自動車(中型) 小型二輪自動車
普通自動車(小型) 軽自動車
普通自動車(乗用) 大型特殊自動車

Q5. 認証工場の黄色い看板をご存知ですか？ 「国が認めた黄色い看板の認証工場」でなければ、 限られた分解整備しか出来ません		
知っている	537	66.4%
知らなかった	265	32.8%
無回答	7	0.9%
	809	100.0%

アンケート結果

Q6. 車検（24ヶ月）、12ヶ月点検はどこに
依頼していますか？

ブレーキパッドの交換を含む分解 整備ができる認証工場	604	74.7%
ブレーキパッドの交換を含む分解 整備ができない未認証工場	34	4.2%
認証工場かわからない工場	83	10.3%
その他（購入店や車検不要車種 等）	54	6.7%
無回答	34	4.2%
	809	100.0%

Q7. 修理・点検に関する見積書の交付
や見積額の提示はありますか？

見積書等書面であった	465	57.5%
見積額の連絡が電話であった	76	9.4%
店頭で説明のみを受けた（見積 書の提示はなかった）	89	11.0%
特に何も無い	157	19.4%
無回答	22	2.7%
	809	100.0%

アンケート結果 🔍

Q8. 愛車の日常点検はしていますか？

乗るたびにしている	294	36.3%
時々している	449	55.5%
していない	52	6.4%
無回答	14	1.7%
	809	100.0%

Q9. どんな箇所を日常点検していますか？（複数選択可）

ブレーキ液・エンジンオイルの量	509	21.1%
ブレーキレバー・ペダルの遊び・効き具合	454	18.8%
左右ウィンカー	452	18.7%
ヘッドライト・テールランプの点灯	429	17.8%
タイヤの空気圧、溝の深さ、損傷	520	21.5%
その他	12	0.5%
無回答	38	1.6%
回答数合計	2414	100.0%